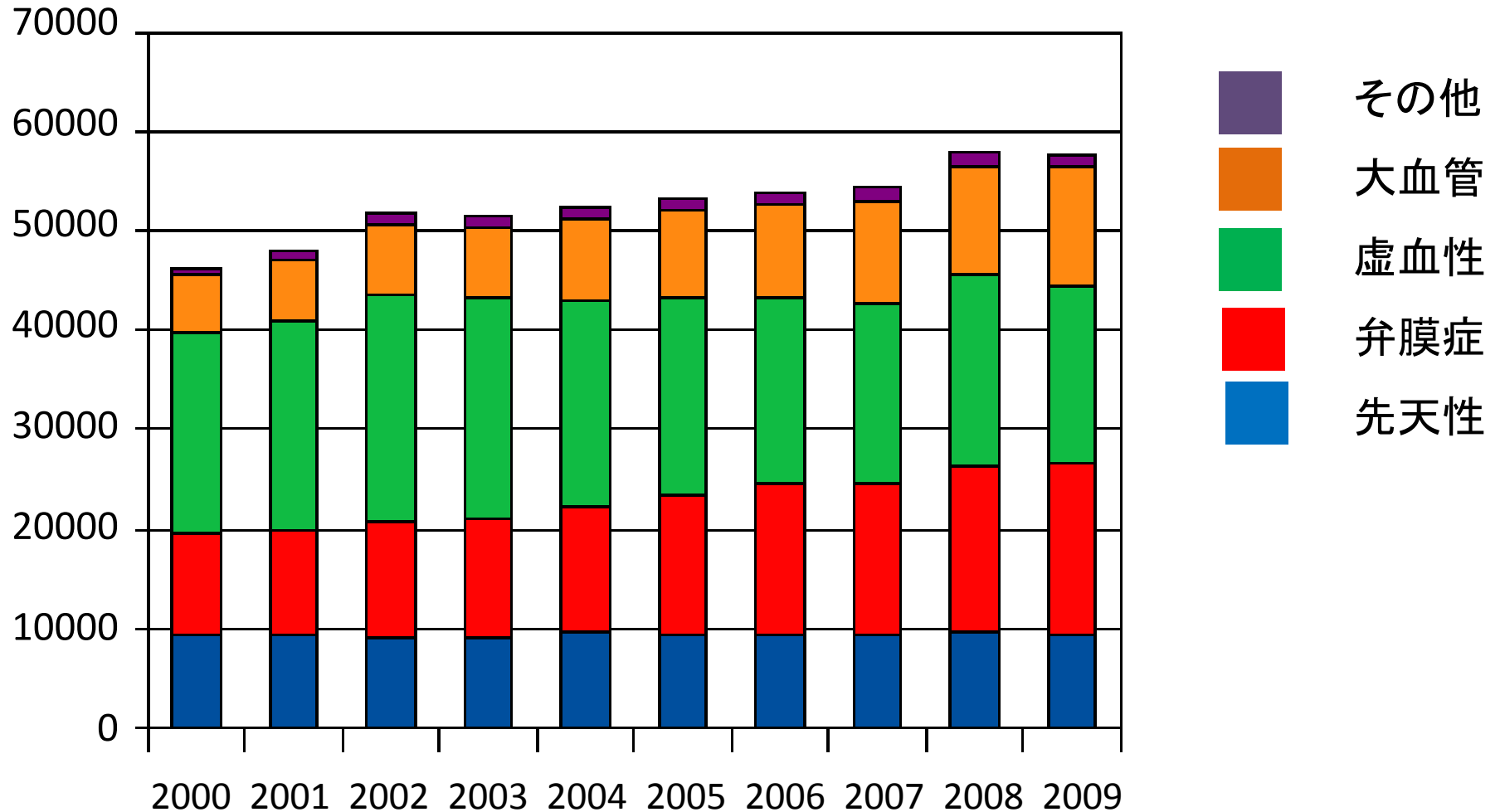
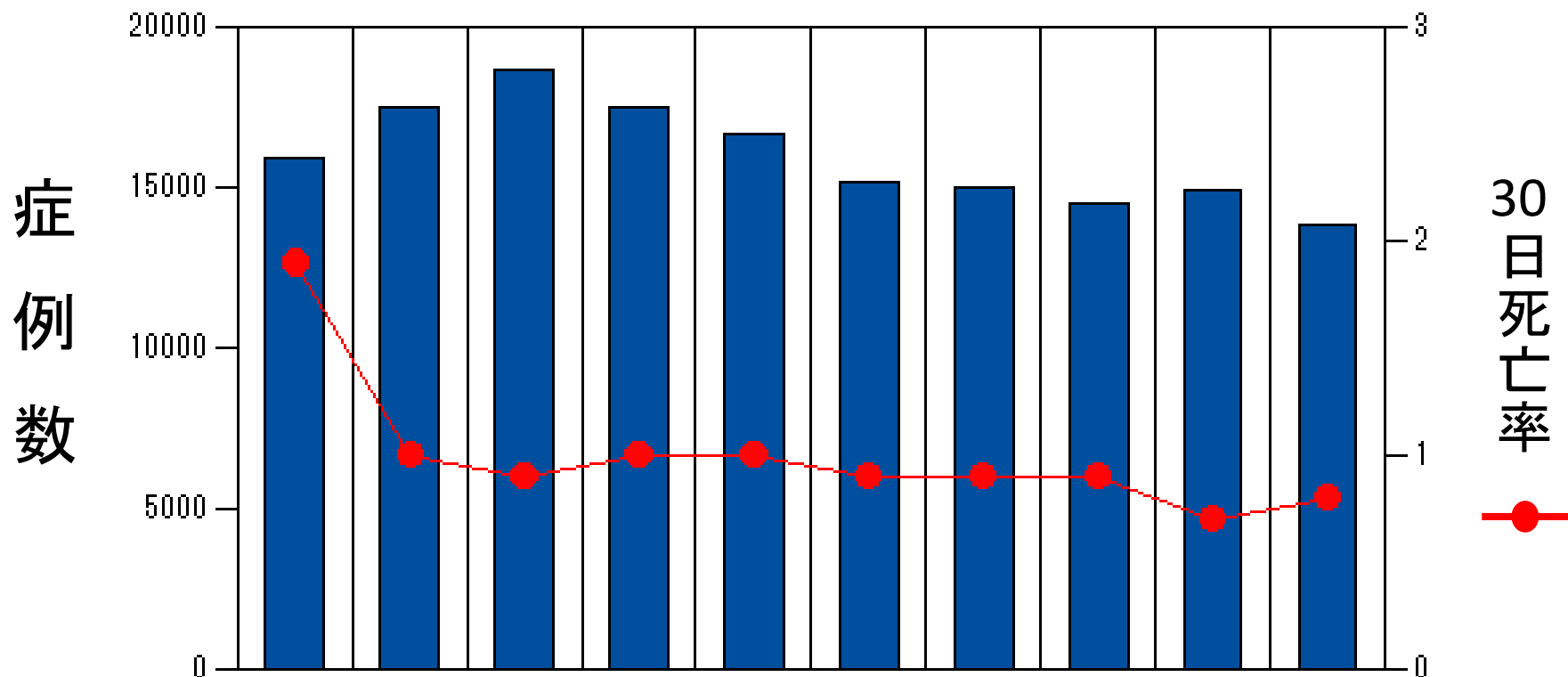


本邦における過去10年間の心臓大血管手術数の推移

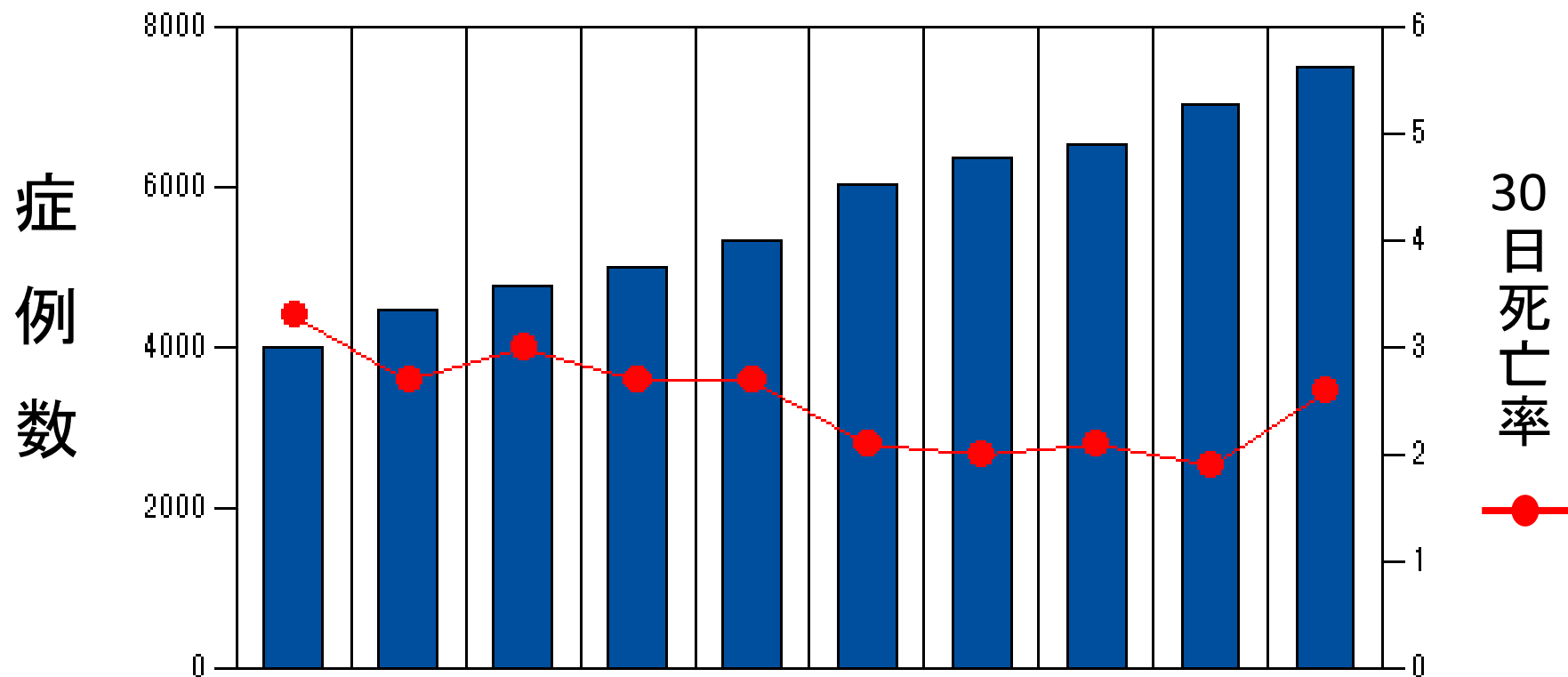


単独・初回・待期的 冠動脈バイパス(CABG)



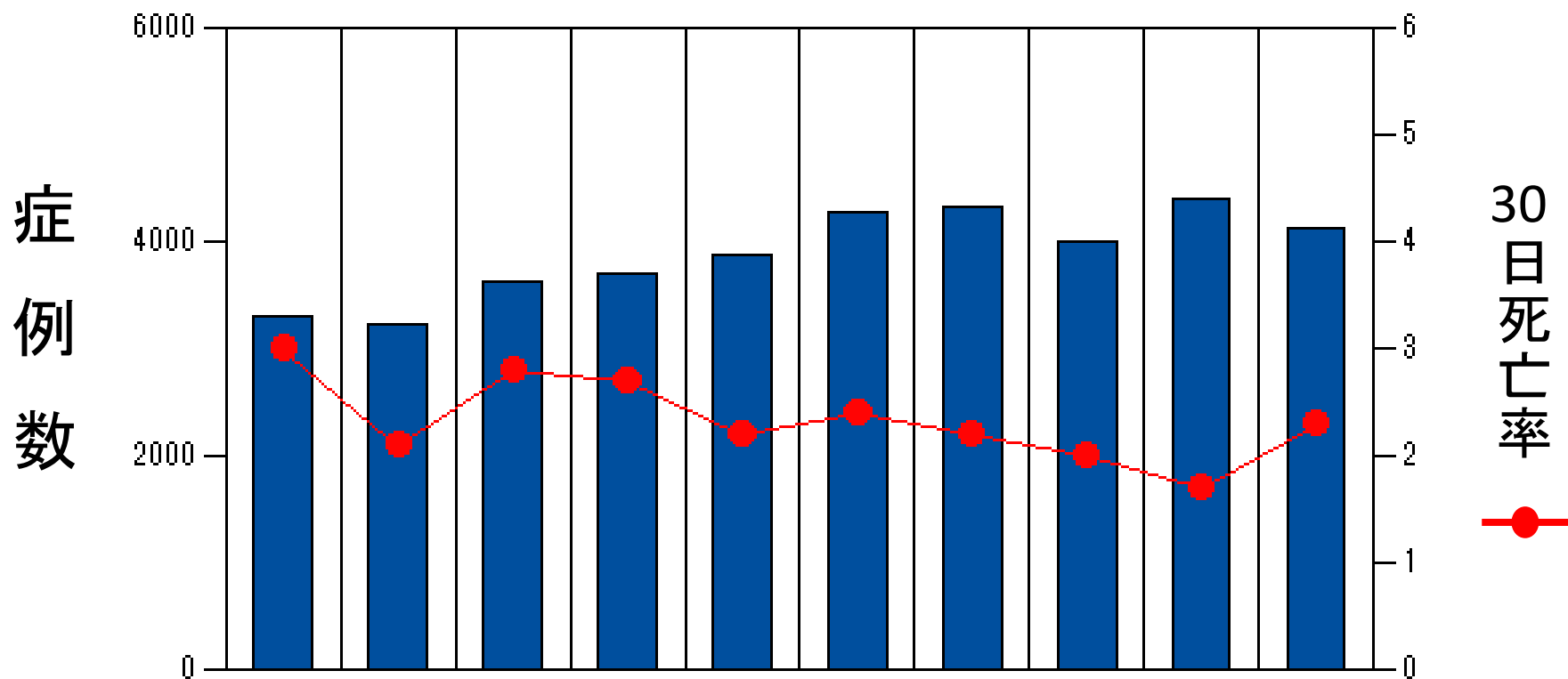
	2000	2001	2002	2003	2004	2005	2006	2007	2008	2009
症例数	15940	17473	18707	17495	16705	15153	15017	14503	14943	13803
30日死亡	1.9%	1.0%	0.9%	1.0%	1.0%	0.9%	0.9%	0.9%	0.7%	0.8%

单独大動脈弁手術



	2000	2001	2002	2003	2004	2005	2006	2007	2008	2009
症例数	3999	4455	4778	5013	5347	6025	6361	6546	7050	7511
30日死亡	3.3%	2.7%	3.0%	2.7%	2.7%	2.1%	2.0%	2.1%	1.9%	2.6%

单独僧帽弁手術



	2000	2001	2002	2003	2004	2005	2006	2007	2008	2009
症例数	3285	3213	3626	3700	3871	4284	4320	4007	4406	4135
30日死亡	3.0%	2.1%	2.8%	2.7%	2.2%	2.4%	2.2%	2.0%	1.7%	2.3%

日本と米国の治療成績の比較 (2008年度の30日死亡率)

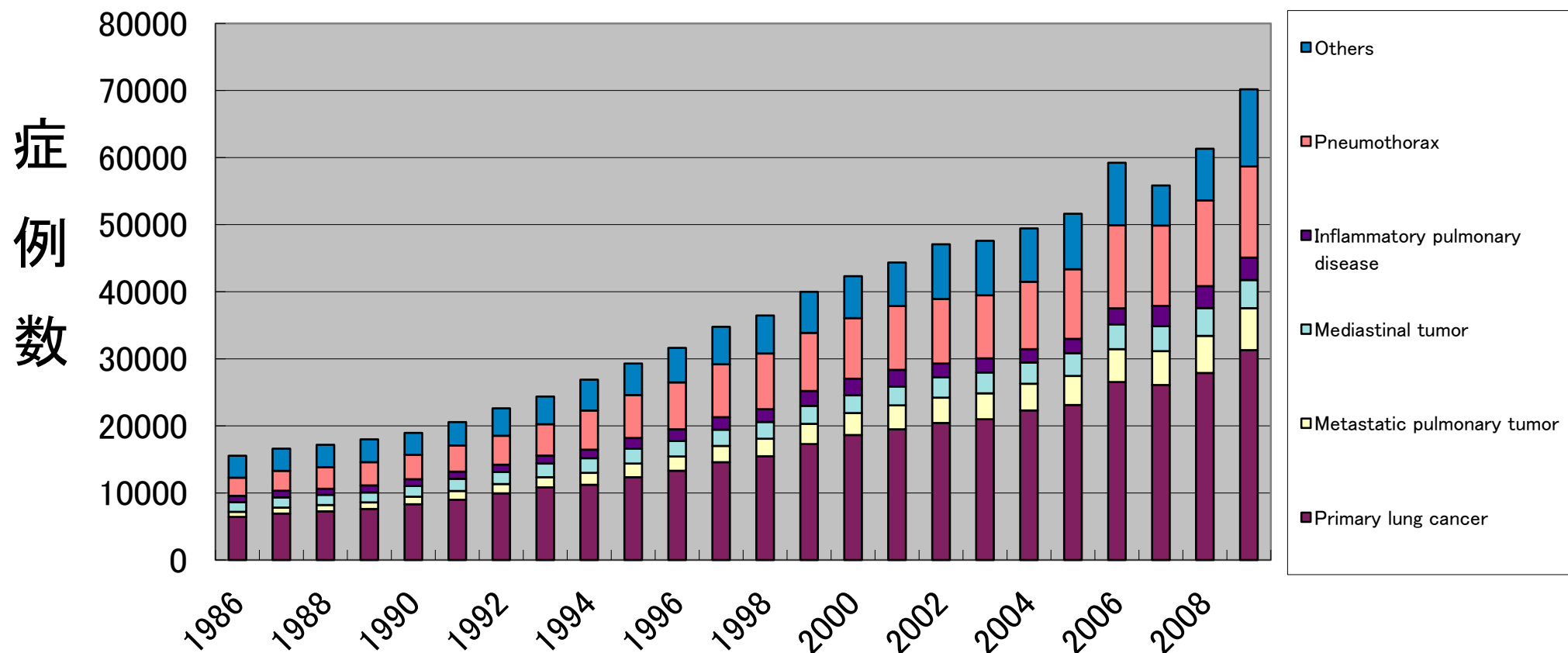
	単独 CABG	単独 大動脈弁	単独 僧帽弁
日本	1.6%	1.9%	1.7%
米国	2.3%	3.2%	3.6%

Gen Thorac Cardiovasc Surg. 2010;58:356-83

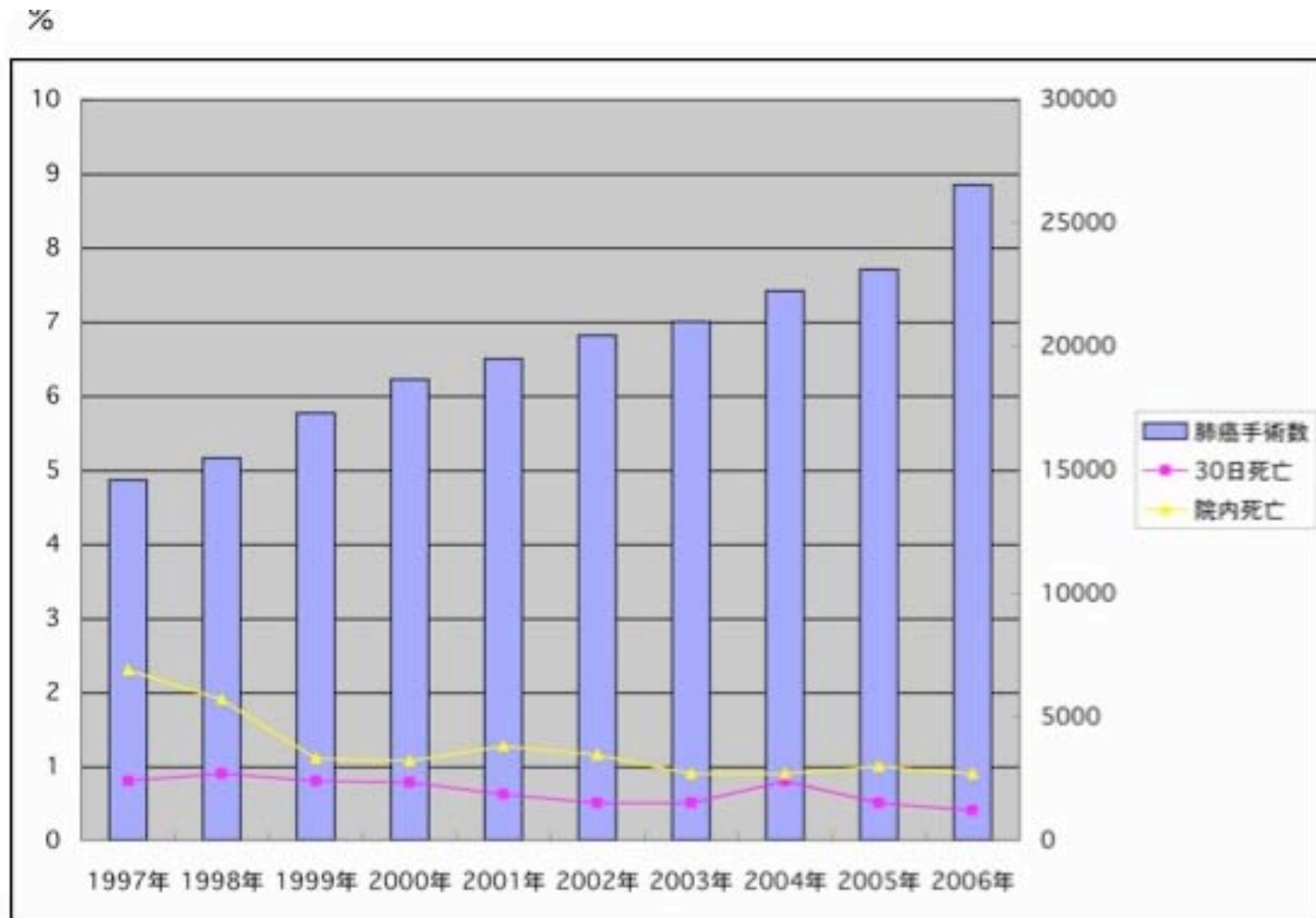
Ann Thorac Surg. 2009;88:S2-22

Ann Thorac Surg. 2009;88:S23-42

呼吸器外科手術数の推移



本邦における過去10年間の肺がん手術数の推移



肺癌術後の30日死亡率 日米の比較

日本 0.8% (1997) 0.4% (2006)

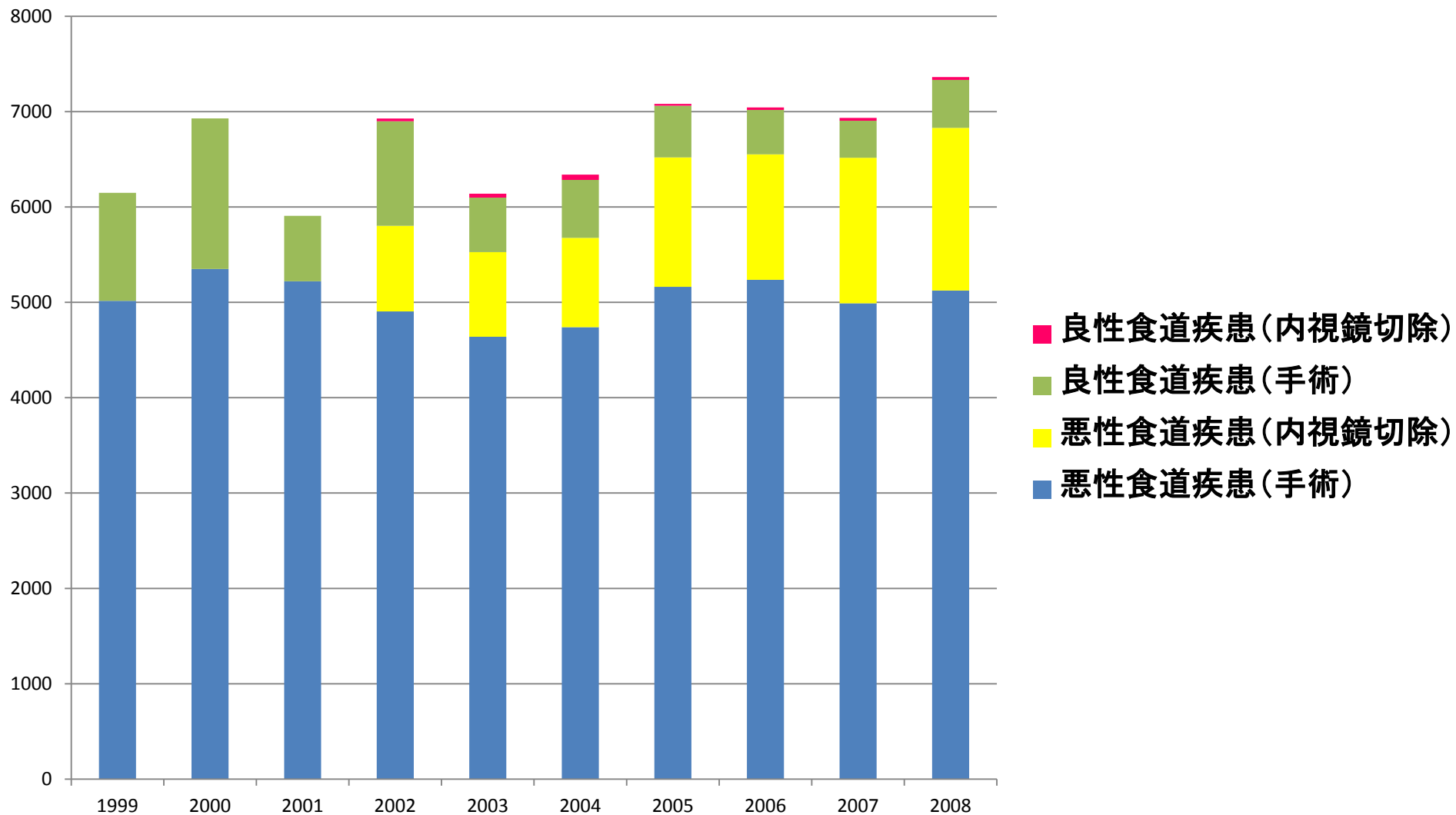
米国 2.3% (2008)

Jpn J Thorac Cardiovasc Surg 1999;47:237-251.

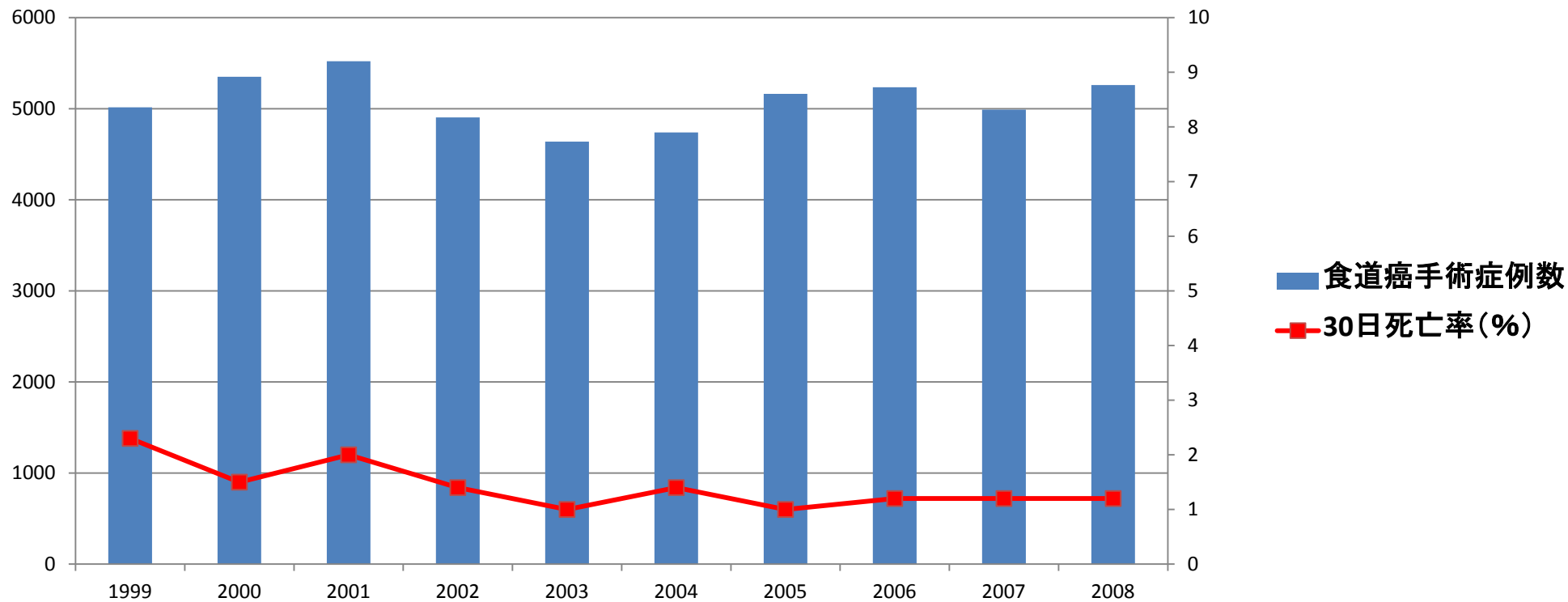
Gen Thorac Cardiovasc Surg 2008;56:365-388.

J Thorac Cardiovasc Surg 2008;135:247-254.

本邦における過去10年間の 食道手術の推移



食道がん手術症例数



	1999	2000	2001	2002	2003	2004	2005	2006	2007	2008
症例数	5015	5350	5521	4904	4639	4739	5163	5236	4990	5260
30日死亡率	2.3%	1.5%	2%	1.4%	1%	1.4%	1%	1.2%	1.2%	1.2%

食道癌手術後の30日死亡率および在院死亡率 日米の比較

日本	(30日死亡率)	1.2% (2007)	,	1.2% (2008)
	(在院死亡率)	3.4% (2007)	,	2.8% (2008)
米国	(在院死亡率)	8.9% (2007~2008)		

Gen. Thoracic Cardiovasc. Surg. 2010;58:356-83

New Eng. J Med.

2011;364:2128-37

病院手術数と手術死亡率の関係

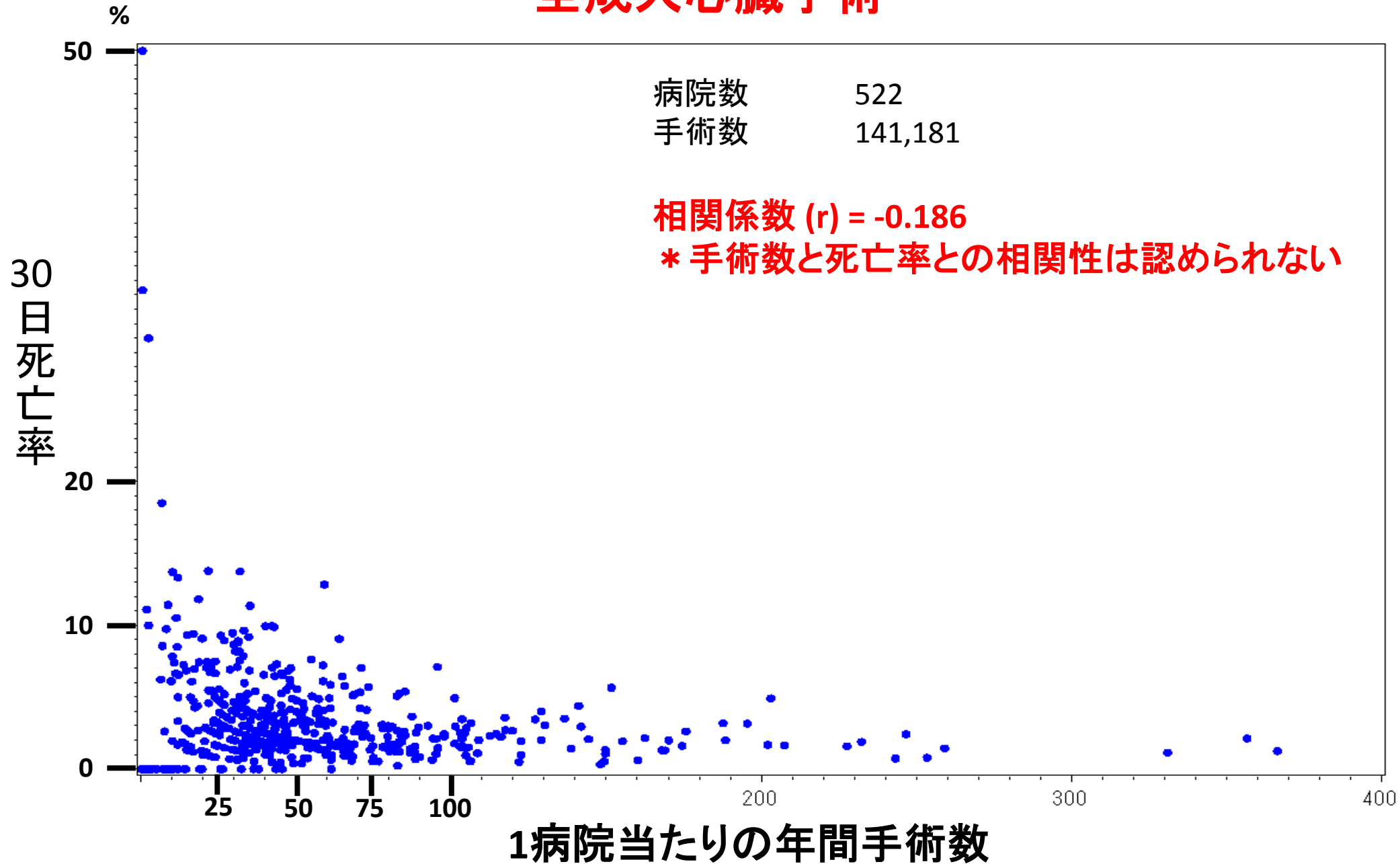
[I] 結果解釈における注意点

1. リスク補正が行われていない
 - ハイリスク患者が多い病院が不利
2. 症例数が少ない施設での死亡率は統計学的信頼性が低い

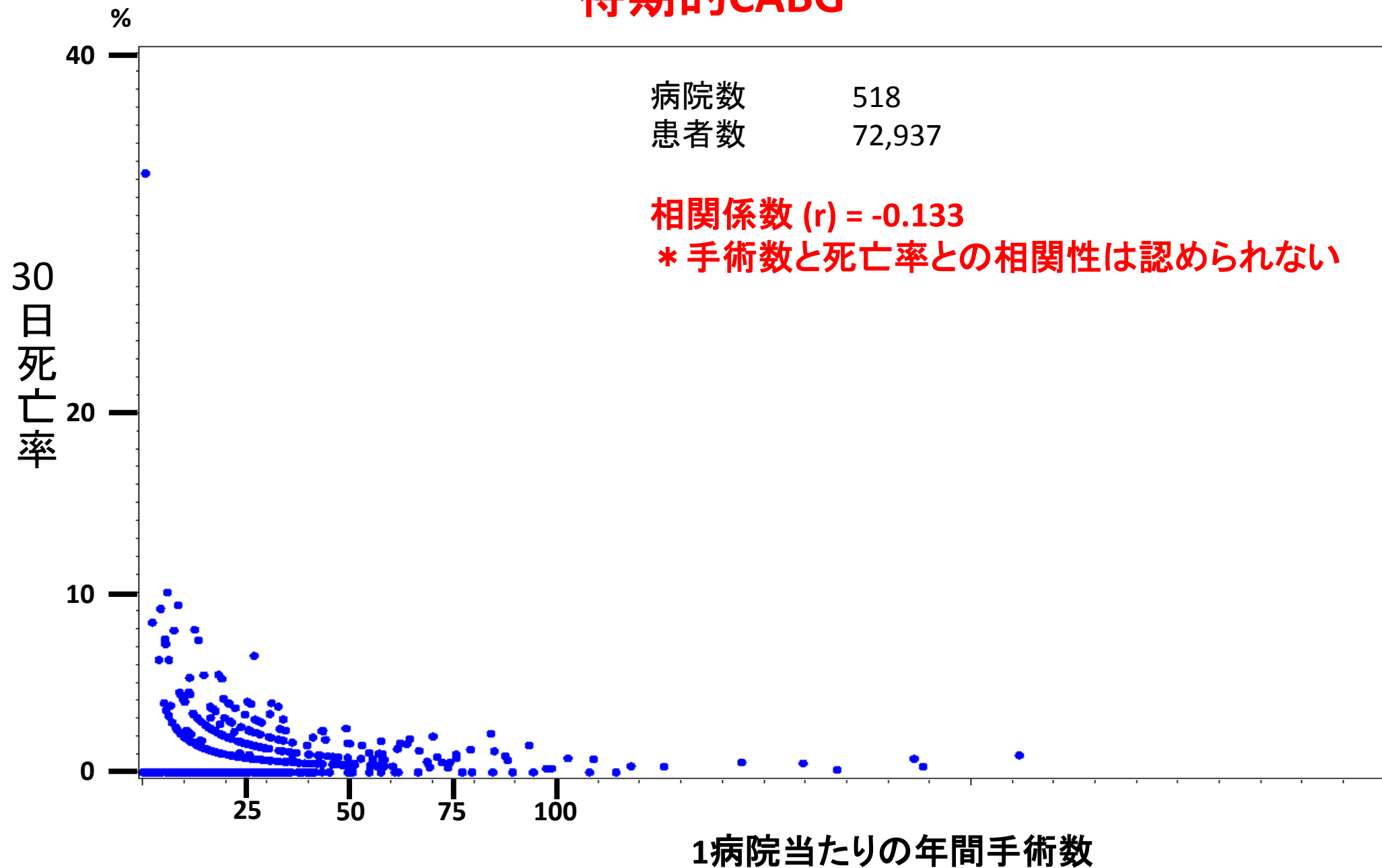
[II] 「病院手術数—死亡率」分布図のポイント

1. 手術数が多い病院
 - 一定数を越えると症例数に関わりなく成績は同一レベルにある
2. 手術数が少ない病院
 - 成績の非常に良い病院(死亡率0%)と非常に悪い病院が混在している
 - 1症例の増減が死亡率に大きな影響を及ぼす

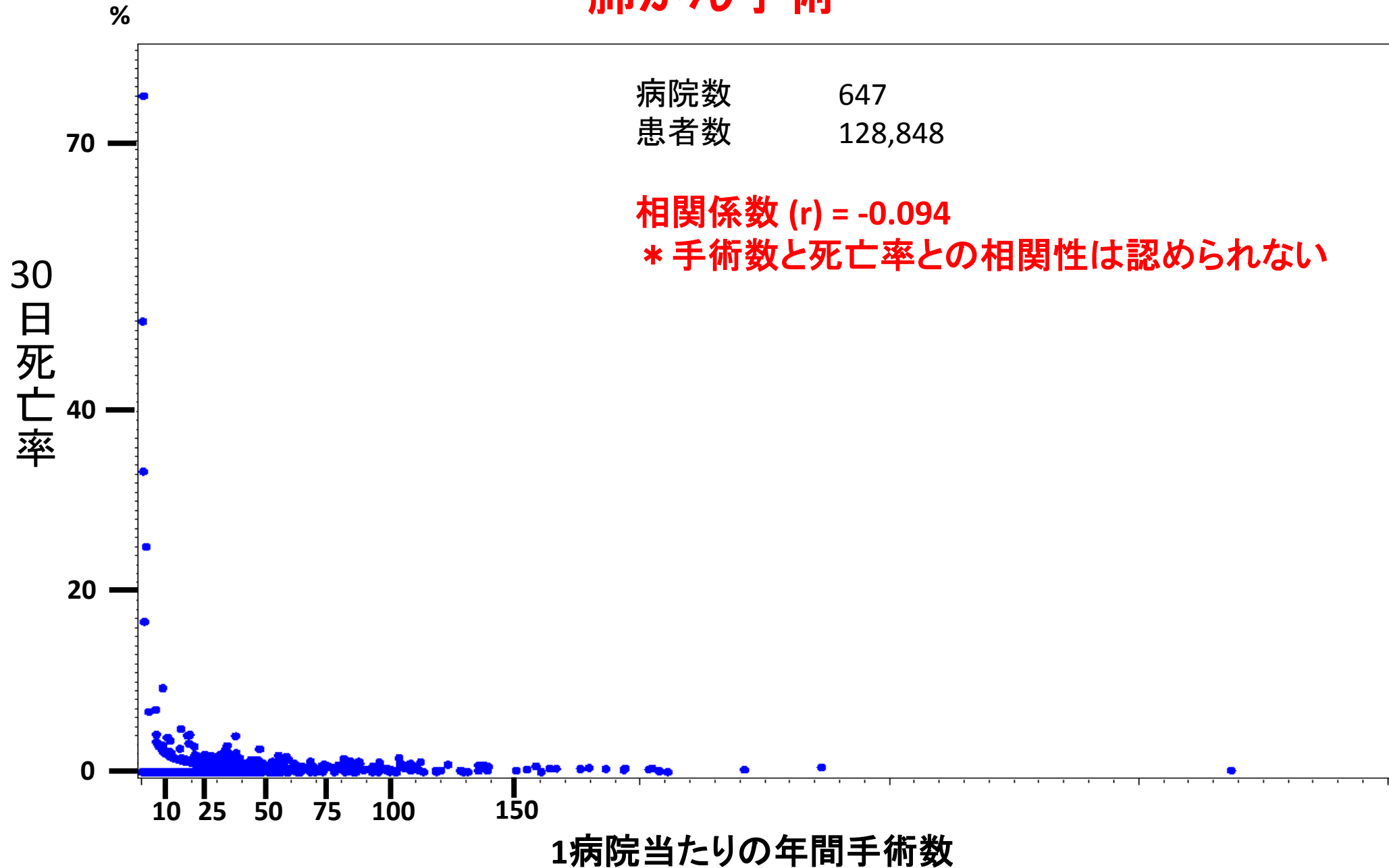
全成人心臓手術



待期的CABG



肺がん手術



食道癌手術

